

since 1920

matthijs



PRODUCT MAGAZINE 2025

Ous Familiebedrijf

Mee op reis naar de smaak van de ambacht.

In 1920 begon Walther Matthijs vanuit zijn woning met de ontwikkeling van zijn eigen droprecepten. Zijn vader was suikerbakker geweest en van hem had hij veel geleerd. Door middel van veel experimenteren en evalueren bouwde hij aan zijn eigen recepturen.

Het harde werken wierp al snel zijn vruchten af en Walther zijn verzoekschrift voor de oprichting van een bakkerij voor kleine suikerwerken werd gehonoreerd. Matthijs BV is nu officieel geboren! Door de kwaliteit van zijn producten en de juiste verkoopkanalen in Nederland en België groeit het bedrijf snel. Hierdoor was Walther genoodzaakt te verhuizen naar een nieuwe, grotere fabriek met de naam 'Matthijs Caramel-works'.

Helaas kreeg Walther ook te maken met zware tegenslagen, zoals de Duitsers welke tijdens de Tweede Wereldoorlog de fabriek stillegden en later de gehele fabriek vernielden door granaatvuur. Walther liet zich echter niet uit het veld slaan waardoor later een nieuwe fabriek tot stand kwam. Hier werkte hij samen met zijn negen zonen. Samen veroverden zij met de dropjes van Matthijs de markt en lieten het bedrijf nog verder groeien.

Na de successen van Walther Matthijs en zijn opvolgende zoon, Leo Matthijs, kwam medio 1990 de derde generatie Walter Matthijs aan het roer. Hij had de ambitie om Matthijs te laten groeien naar een internationaler niveau. Al snel werden de eerste winegums geproduceerd, een hele stap voor het bedrijf wat voorheen slechts drop produceerde!

Matthijs bleef maar groeien en moet daarom in 1993 nogmaals verhuizen naar een groter pand. Deze keer is gekozen voor een locatie in Hoogerheide. Enkele jaren later werd in 2004, om de hoek van het pand, een volledig nieuwe fabriek ingericht.

Nu, ruim 100 jaar na de oprichting, is sinds 2020 de vierde generatie van de Matthijs familie, Nick Matthijs, in het familiebedrijf getreden. Met dezelfde passie als vroeger gecombineerd met de modernste technieken wordt er nu in grotere volumes geproduceerd. In totaal worden er meer dan 100 verschillende soorten snoep geproduceerd voor klanten in Europa, Amerika en Azië. Hij zou zijn ogen uitkijken, Walther Matthijs!

'Matthijs, wel mooi de lekkerste!



Grootvader Walther
De grondlegger



De schuur (1920)
De start van iets moois



Matthijs Caramel Works (1920)
Bomardemend



Matthijs Caramel Works (1920)

Family business

Join us on a journey to the taste of the craft.

In 1920, Walther Matthijs started developing his own licorice recipes from his home. His father had been a confectioner and he had learned a lot from him. Through a lot of experimentation and evaluation Walther built his own recipes.

His hard work soon paid off and Walther's petition for the establishment of a bakery for small sugar works was honored. Matthijs BV is now officially born! The company is growing rapidly due to the quality of its products and the right sales channels in the Netherlands and Belgium. As a result, Walther was forced to move to a new, larger factory with the name 'Matthijs Caramel-works'.

Unfortunately, Walther also had to deal with serious setbacks, such as the Germans who shut down the factory during World War II and later destroyed the entire factory by shellfire. However, Walther was not deterred and a new factory was later established. Here he worked with his nine sons. Together they conquered the market with Matthijs's licorice and allowed the company to grow even further.

After the successes of Walther Matthijs and his successor son, Leo Matthijs, the third generation Walter Matthijs took the helm in mid-1990. He had the ambition to let Matthijs grow to a more international level. The first winegums were soon produced, a big step for the company that previously only produced licorice!

Matthijs continued to grow and therefore had to move to larger building again in 1993. This time a location in Hoogerheide, the Netherlands was chosen. A few years later, in 2004, around the corner a completely new factory was set up.

Now, more than 100 years after its foundation, the fourth generation of the Matthijs family, Nick Matthijs, has joined the family business since 2020. With the same passion as in the past, combined with the most modern techniques, production is now being carried out in larger volumes. In total, more than 100 different types of candy are produced for customers in Europe, America and Asia. He would be amazed, Sir Walther Matthijs!

'Matthijs, the tastiest of them all!'



since 1920

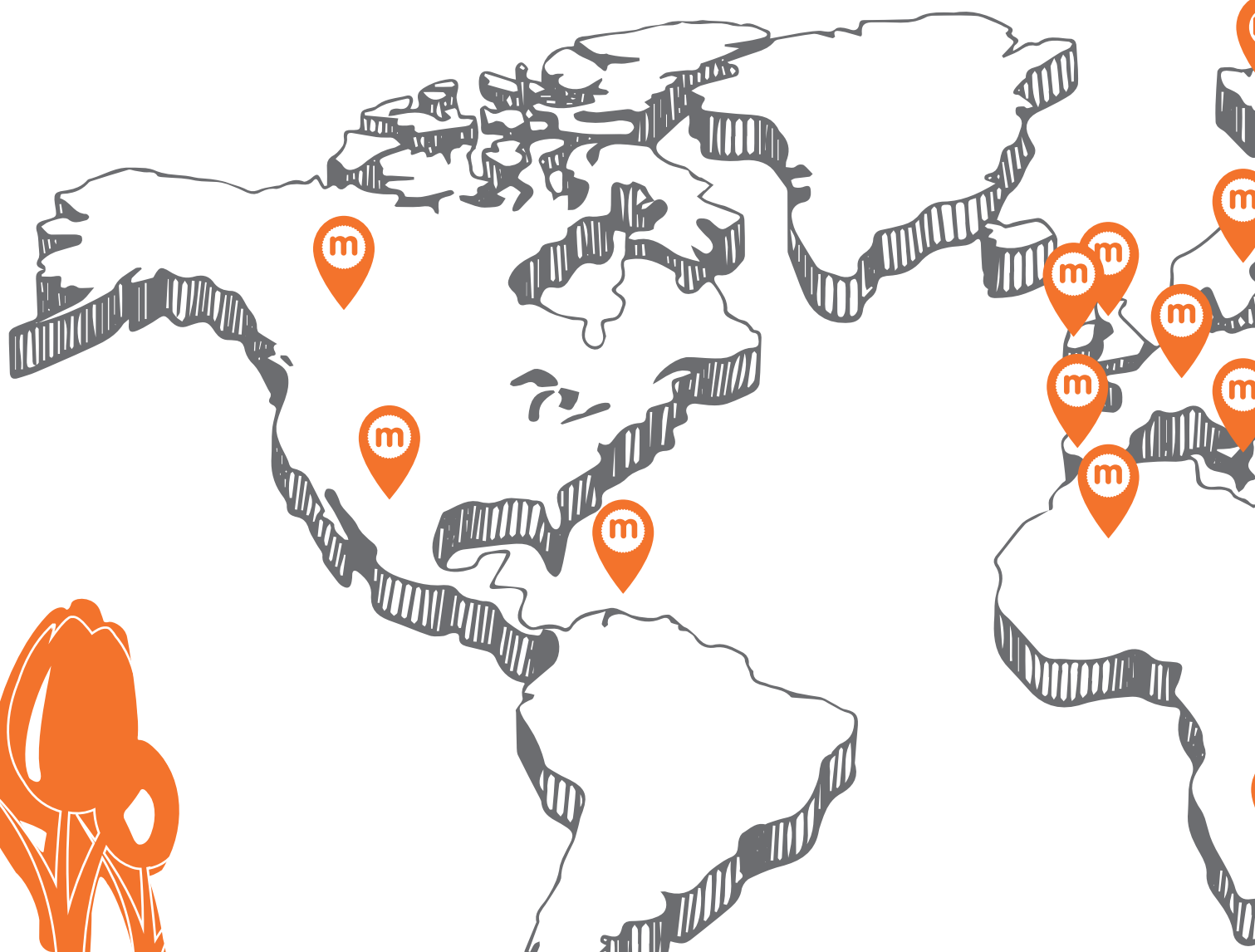
matthijs

Een echt familiebedrijf waar je bij wilt horen. Dit proef je in ieder snoepje!

Matthijs is een familiebedrijf opgericht in 1920. Het productiebedrijf is na inmiddels 100 jaar uitgegroeid tot een grote snoepfabrikant met een zeer gevarieerd assortiment in zoetwaren. Dankzij de ervaring van generatie op generatie kent Matthijs de markt als geen ander. De originele recepten van vroeger spelen nog altijd een grote rol en daar zijn we bij Matthijs trots op!

Matthijs wereldwijd

Door de jaren heen is Matthijs een grote speler in de markt geworden. Niet alleen nationaal, maar ook internationaal. Hierdoor zijn onze snoepjes over de hele wereld te verkrijgen. Denk aan Scandinavië, Duitsland, Polen en Turkije, maar ook Canada, Zuid-Afrika en zelfs tot aan China! Matthijs is jaarlijks aanwezig bij diverse grote en kleine evenementen en beurzen, waar onze producten ook gepresenteerd zijn door onze afnemers of distributeurs.



since 1920

matthijs

A real family business that you want to belong to. You can taste this in every candy!

Matthijs is a family business founded in 1920. After 100 years, the production company has grown into a large candy manufacturer with a very varied range of confectionery. Thanks to the experience from generation to generation, Matthijs knows the market like no other. The original recipes from the past still play a major role and we are proud of that at Matthijs!

Matthijs worldwide

Over the years, Matthijs has become a major player in the market. Not only nationally, but also internationally. This makes our candies available all over the world. Think of Scandinavia, Germany, Poland and Turkey, but also Canada, South Africa and even as far as China! Matthijs is annually present at various large and small events and fairs, where our products are also presented by our customers or distributors.



Onze visie en meer

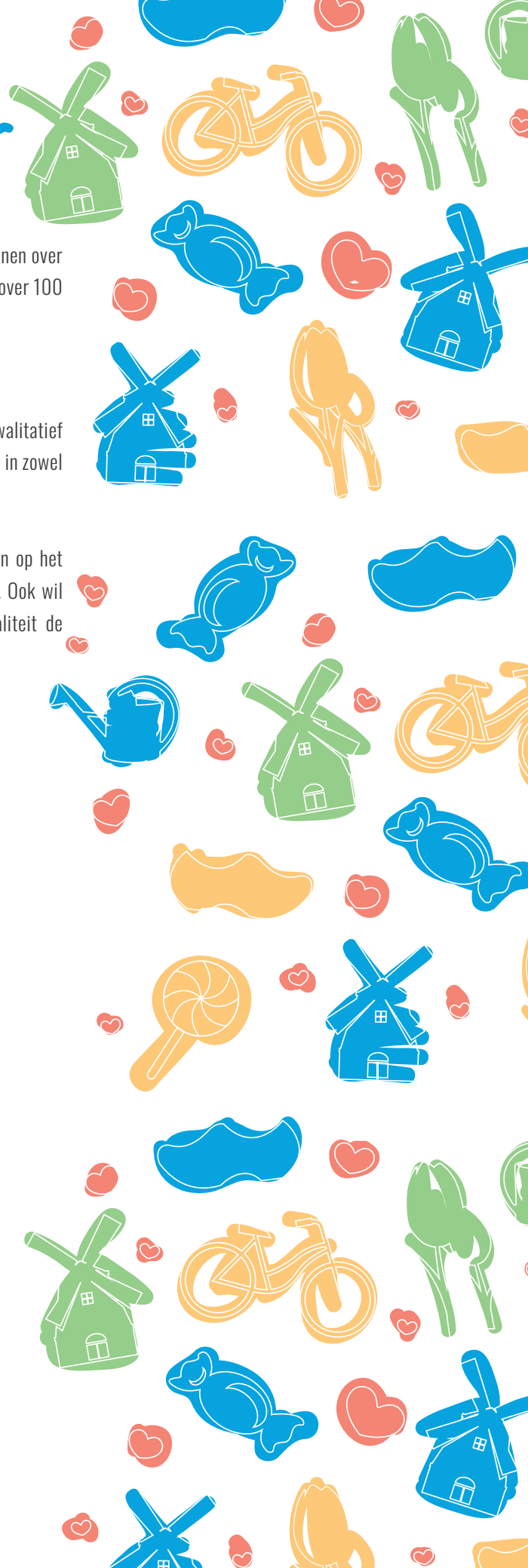
Visie

Matthijs snoep zorgt al 100 jaar voor kleine geluksmomentjes bij kinderen en volwassenen over de hele wereld. Deze Matthijs geluksmomentjes waren er vroeger, zijn er nu en bestaan over 100 jaar nog steeds!

Missie

Matthijs produceert al 100 jaar drop, winegum en gom en is door haar traditionele en kwalitatief hoogwaardige recepturen nog steeds groeiend als bedrijf. Met een groot klantenbestand in zowel binnen- als buitenland wordt Matthijs een steeds grotere speler binnen de markt.

Met behoud van optimale productkwaliteit wil Matthijs zich de komende jaren richten op het vergroten van de productiecapaciteit en het realiseren van een sterk groeiende afzet. Ook wil Matthijs haar eigen merk gaan positioneren als betrouwbaar snoepmerk waar kwaliteit de hoogste prioriteit heeft.



Vision and more

Vision

Matthijs candy has been providing small moments of happiness for children and adults all over the world for 100 years. These Matthijs moments of happiness were there in the past, they are here now and will still exist in the next 100 years!

Mission

Matthijs has been producing liquorice, wine gum and gum for 100 years and is still growing as a company due to its traditional and high-quality recipes. With a large customer base both at home and abroad, Matthijs is becoming an increasingly large player in the market.

While maintaining optimum product quality, Matthijs wants to focus in the coming years on increasing production capacity and realizing strongly growing sales. Matthijs also wants to position her own brand as a reliable candy brand where quality has the highest priority.



Duurzaamheid

Matthijs is constant bezig met verbeteringen op duurzaam gebied om zo een verschil te kunnen maken in de wereld. Stap voor stap komen we dichterbij een duurzaam bedrijf.

Afval en energie

Wij werken aan verschillende technologische verbeteringen in het fabrieksproces om zo min mogelijk verbranding te veroorzaken en daarnaast de uitstoot van gassen tot het minimale terug te dringen. Naast de vermindering van het energieverbruik, scheiden wij onze verpakkingen, als karton en plastic.

Red de dieren

Om ook iets voor dieren te doen, gaat ons restafval van grondstoffen en producten naar een organisatie die dierenvoeding maakt. Dit doen wij om verspilling tegen te gaan. Verder doen ook wij ons best om zo min mogelijk dierlijke gelatine in onze producten voor te laten komen. Zo hebben wij een veggie-assortiment gecreëerd en zijn we bezig onze producten op een vegetarische manier te bereiden. Verder zijn er nog ontwikkelingen gaande naar suikerreductie op een verantwoorde manier.

Supporters

Omdat wij het belangrijk vinden iets voor een ander te doen, supporten wij veel verenigingen. Wij vinden het ook enorm belangrijk ons steentje bij te dragen aan sportverenigingen, want bewegen is belangrijk! Denk aan paardrijverenigingen, tennisverenigingen en kleine voetbalclubs. Bij sommige evenementen kun je zelfs snoeprijzen winnen!

Buiten het support voor verenigingen, dragen wij ook een steentje bij aan goede doelen. Wij doneren onze lege flesjes en snoep aan een kinderstichting. Ook hebben wij aan het begin van de Coronapandemie snoep gedoneerd aan het ziekenhuis!



Spread the love!



Durability

Matthijs is constantly working on improvements in sustainable areas in order to make a difference in the world. Step by step we are getting closer to a sustainable company.

Waste and energy

We are working on various technological improvements in the factory process in order to cause as little combustion as possible while also minimizing gas emissions. In addition to reducing energy consumption, we separate our packaging, such as cardboard and plastic.

Save the animals

In order to also do something for animals, our residual waste from raw materials and products goes to an organization that makes animal feed. We do this to prevent waste. We also do our best to use as little animal gelatin as possible in our products. For example, we have created a veggie range and we are preparing our products in a vegetarian way. Furthermore, there are still developments going on towards sugar reduction in a responsible manner.

Supporters

Because we think it is important to do things for others, we support many associations. We donate our empty bottles and candy to a children's foundation. We also think it is very important to contribute to sports associations, because exercise is important! Think of riding associations, tennis associations and small football clubs. You can even win candy prizes at some events!

Besides supporting associations, we also contribute to charities. We donate our empty bottles and candy to a children's foundation. We also donated candy to the hospital at the start of the Coronapandemic!



Producten en marktpositie



Mee op reis naar de smaak van de ambacht.

Het productieproces

Het ontwikkelen van een snoepsoort gaat niet over één nacht ijs. Een ontwikkelingsteam werkt secuur aan de eerste stap om zo de juiste combinatie te krijgen van alle essentiële ingrediënten. Zodra het recept is vastgesteld, wordt de eerste run onder scherp toezicht geproduceerd. Binnen het productieproces staan hygiëne en kwaliteit hoog in het vaandel. Bij elke stap binnen het productieproces zijn er controleurs aanwezig die de snoepsoorten testen. Zo zijn we er zeker van dat er altijd een kwalitatief en hoogwaardig product afgeleverd wordt.

Kwaliteitscertificaten

Uiteraard heeft Matthijs alle belangrijke certificeringen op het gebied van hygiëne en kwaliteit. Niet alleen wordt de kwaliteit van een product gegarandeerd, ook het welzijn van mens & milieu en de werkomstandigheden van het personeel zijn zeer belangrijk voor ons.

Geen AZO grondstoffen

Het is ook belangrijk te weten dat Matthijs NIET werkt met AZO grondstoffen. Dat betekent dat er GEEN kleurstoffen worden toegevoegd die een allergische reactie kunnen veroorzaken.

Natuurlijke kleur- en smaakstoffen

Producten met enkel natuurlijke kleur- en smaakstoffen worden voor veel consumenten steeds belangrijker, daarom biedt Matthijs altijd de optie om producten volledig NAFNAC te produceren.

Veggie

De nieuwste Matthijs Veggie range bevat een heerlijk en divers assortiment aan snoep, allen zonder ingrediënten van dierlijke oorsprong. Naast het diervriendelijke aspect, heeft deze vernieuwde range ook een superfijne bite en is er extra aandacht besteed aan de smaakbeleving.

Conceptontwikkeling

Binnen Matthijs blijven we bezig met het ontwikkelen van nieuwe snoepsoorten. Een uitdagend proces waarin we blijven groeien. Wat dacht u bijvoorbeeld van zure drop gecombineerd met frambozensmaak of een dropje in de vorm van uw eigen logo met een traditionele dropsmaak? Ideeën en mogelijkheden zijn er volop. Wilt u meer informatie hierover? Neem dan een kijkje op onze zakelijke website: www.matthijs.nl.



E171

Onze snoepjes bevatten sinds heden de kleurstof E171 NIET meer in hun receptuur. De lidstaten van de Europese Unie zijn akkoord gegaan over het voorstel van een verbod wegens mogelijke gezondheidsrisico's.

Products and market position



Join us on a journey to the taste of the craft.

The production process

Developing a type of candy does not happen overnight. A development team works meticulously on the first step to get the right combination of all the essential ingredients. Once the recipe is established, the first run is produced under close supervision. Hygiene and quality are of paramount importance within the production process. At every step in the production process, inspectors are present who test the sweets. This way we can be sure that a high-quality product is always delivered.

Quality Certificates

Naturally, Matthijs has all the important certifications in the field of hygiene and quality. Not only is the quality of a product guaranteed, the well-being of people & the environment and the working conditions of the staff are also very important to us.

No AZO raw materials

It is also important to know that Matthijs does NOT work with AZO raw materials. That means NO dyes are added that could cause an allergic reaction.

Natural colorings and flavors

Products with only natural colors and flavors are becoming increasingly important for many consumers, which is why Matthijs always offers the option to produce products completely NAFNAC.

Veggie

The latest Matthijs Veggie range contains a delicious and diverse range of sweets, all without ingredients of animal origin. In addition to the animal-friendly aspect, this renewed range also has an extremely fine bite and there has been paid extra attention to the taste experience.

Concept development

Within Matthijs we continue to develop new types of candy. A challenging process in which we continue to grow. For example, how about sour licorice combined with raspberry flavor or a licorice in the form of your own logo with a traditional licorice flavour? There are plenty of ideas and possibilities. Do you want more information about this? Take a look at our business website: www.matthijs.nl.

E171
Our sweets no longer contain the coloring agent E171 in their recipe. The member states of the European Union have agreed on the proposal for a ban due to possible health risks.




Productgroepen


Een heerlijke collectie van onze stockartikelen voor u op een rijtje.



A

1 KG - DROPP


 Ruime keuze uit ons drop assortiment. Heerlijke Hollandse recepturen! Ook Veggie.


 Wide choice from our licorice range. Delicious Dutch recipes! Veggie also.



B

1 KG - SNOEP


 Ruime keuze van onze kleurrijke snoepjes in een kilozak. Ook Veggie!


 Wide choice of our colorful candies in a kilo bag. Also Veggie!



C

1 KG - EROTISCH SNOEP (18+)

 Erotisch getint snoep! Fantastisch voor feesten of gelegenheden.


 Erotic candy! Fantastic for parties or other special occasions.



D

800 GR - SNOEP

 Gezuurd, gesuikerd of geolied!
Nu ook in 800 gram.

 Sour, sugar coated or oiled!
Now also in 800 grams.

Product groups

A wonderful collection of our stock items at a glance.



400 GR - MATTHIJS

 Voor als de kilozakken nét iets te veel zijn.

 For when the kilo bags are just a little too much.

E



225 GR - ECHE MANNEKES

 Geniet van echte Mannekes: drop, winegum, zoet & zuur in vijf veggie varianten. Voor iedereen wat lekkers!

 Fall in love: licorice, winegum, sweet and sour in five veggie recipes. Something to love for everyone!

F



100 GR - ECHE MANNEKES

 Nieuw in 100 gram eurolock zijn de Mannekes ideaal voor kantines, vending machines en snoeprekken.

 New in 100 grams eurolock our Mannekes are ideal for canteens, vending machines and candy racks.

G

Onze labels | Our labels

DAIRY
FREE

GLUTEN
FREE

NEW
PRODUCT

NEW
RECIPE

NO
artificial
flavours or
colours

GELATIN
FREE

NO
artificial
colours

NO
artificial
flavours

1kg.

Bielzen
101A203471MA



1kg.

Brussels Manneke
101A201471MA



1kg.

Honingnoppen
102A206471MA



1kg.

Dubbelzout Ovaal
108A219471MA



1kg.

Giechels
107A415471MA



1kg.

Salmiakrepen
109A250471MA



1kg.

Slungels
118A324471MA



1kg.

Zoute Haringen
105A431471MA



1kg.

Gezoute Zeesterren
464C426428MV



1kg.

Horen-Zien-Zwijgen
106A538471MV



1kg.

Giga Zoute Snipper
105A254471MA



1kg.

Cola Flesjes
342A308471MA



1kg.

English Winegums
201SA342471MA



1kg.

Giga Cola Flessen
342A348471MA



1kg.

Menthol Groentjes
343B399471MA



1kg.

Fruit Salade
440A279471MV



1kg.

Kers/Cola Flesjes
440L308471MV



1kg.

Tum Tum
904E904767MA



1kg.

Zure Beren
307A353471MA



1kg.

Frisse Keel Mix
903C903471MA



1kg.

Duo Drop/Fruit Beren
217A353471MA



1kg.

Gesuikerde Neusjes
442Z352471MV



1kg.

Gesuikerde Tropische Partjes
442W473471MV



1kg.

Zure Kersjes
446HA541471MV



1kg.

Hollandse Leeuwen
301C451471MA



1kg.

Zure Neon Mini Wormen
457CA225471MV



1kg.

Zure Aardbeitjes
446H539471MV



1kg.

Zure Bubblegum Dolfijntjes
448L513471MV



1kg.

Zure Cola Flesjes
446R308471MV



1kg.

Zure Dots Mix
486Z511471MV



1kg.

Droptieten
118A412471MA



1kg.

Droplullen
118A328471MA



1kg.

Gomtieten
301A412471MA



1kg.

Gomlullen
301A328471MA



1kg.

Roze Mutsen
302M413471MA





800gr.

Cola Sleutels
409R367488MA



800gr.

Fruit Sleutels
409A367488MA



800gr.

Gesuikerde BBG Teddy's
340N520488MA



Veggie Zure Gekke Vis
446EE496488MV



800gr.

Veggie Zure Sunsets
449G448488MV



800gr.

Zure Tongen
413A518488MA



800gr.

Zure Blauwe Tongen
414C518488MA



800gr.

Veggie Zure Ananasschijven
447E312488MV



400gr.

Jelly Buttons
968968385MA



400gr.

Veggie Zure Tutters
446E462385MV



400gr.

Frisse Keel Mix
903C903385MA



400gr.

Zure Dots Mix
486Z511385MV



400gr.

Dubbelzout Ovaal
108A219385MA



400gr.

Bielzen
101A203385MA



400gr.

Drop Fruit Duo's
449A551385MV



400gr.

English Winegums
201SC342385MA



400gr.

Tum Tum
904E904385MA



400gr.

Menthol Groentjes
343B399385MA



400gr.

Zuiderzee
118BA400385MA



400gr.

Giechels
107A415385MA



225gr.

Echte Mannekes - Originele
101A201745MA



225gr.

Echte Mannekes - Verfrissende
465A202745MA



225gr.

Echte Mannekes - Verliefd
470Y202745MA



225gr.

Echte Mannekes - Wilde
443X202745MA



225gr.

Echte Mannekes - Zure
486O202745MA



225gr.

Echte Mannekes - Nostalgische
461A202745MA



100gr.

Echte Mannekes - Originele
101A201753MA



100gr.

Echte Mannekes - Verfrissende
465A202753MA



100gr.

Echte Mannekes - Verliefde
470Y202753MA



100gr.

Echte Mannekes - Wilde
443X201753MA



100gr.

Echte Mannekes - Zure
486O202753MA



100gr.

Echte Mannekes - Nostalgische
461A202753MA



*Kleurrijk,
lekker en genieten!*

since 1920

matthijs



MatthijsCandy



Matthijscandy



Matthijs B.V.

Matthijs BV, Postbus 18, 4630 AA Hoogerheide, +31 (0)164 61 25 10,
sales@matthijs.nl, www.matthijs.nl